

Medica号 (10t 医薬品空調車)



貨物室サイズ： 945 (L) × 235 (W) × 250 (H)
 後部観音扉サイズ： 230 (W) × 240 (H)
 最大積載量： 11500kg
 床面： 抗菌ステンレス ショルダー仕様
 空調温度帯： -25℃ ~ +25℃

温度管理装置 温度コントローラ



温度記録装置



温度記録紙



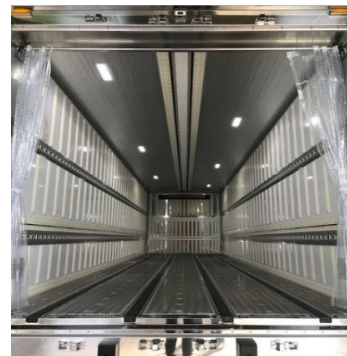
主な特殊装備

警報アラーム搭載

(万が一温度離脱した場合は警報アラームが鳴ります)



庫内写真 (ショルダー仕様)



空調機吹き出し口写真
 (-25℃~+25℃対応)



天面結露防止加工

エアカーテン
 搭載時の温度逸脱を軽減
 搭載時の虫の混入を防止



WING部封印取付加工

仕切り板搭載
 搭載後の温度回復をよりスピーディに！



後部扉封印取付加工



- 年に一度専門機関による温度校正を実施
- 年に二回GDP基準による庫内温度マッピングの実施
- 万全なセキュリティ体制
(当社は特定保税運送者です 車両はGPSを2台搭載/セキュリティバンドの実施)
- 当社医薬品輸送教育訓練を受講した熟練スタッフが対応

お問い合わせ先

株式会社 平野ロジスティクス 関西支店

〒598-0048

大阪府泉佐野市りんくう往来北2番地の21 りんくう国際物流センター405

TEL : 072-463-7455 FAX : 072-463-7465

担当 田中 (m-tanaka@hirano-logistics.com)
 西端 (j-nishibata@hirano-logistics.com)

HP <http://www.hirano-logistics.com/>